

Příloha č. 1 ZADÁVACÍ DOKUMENTACE

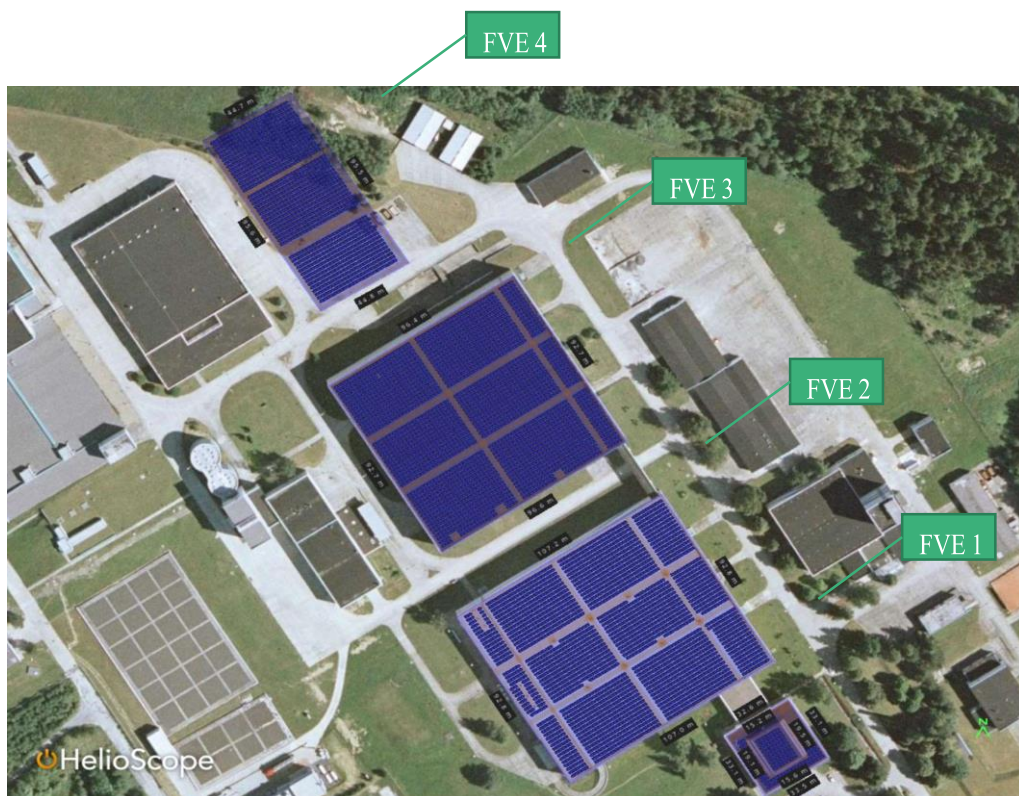
ŘEŠENÉ LOKALITY

Jedná se o výstavbu fotovoltaických elektráren za účelem prodeje silové energie do distribuční soustavy.

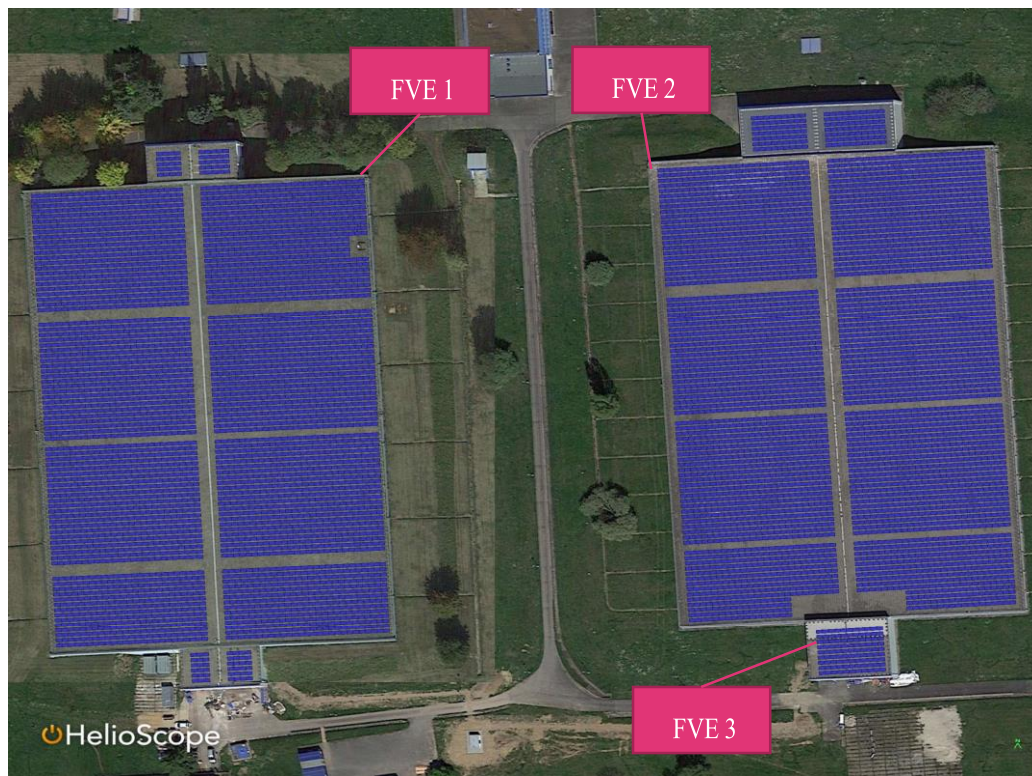
1. FVE umístěna na 4 střechy objektů v areálu úpravny vody Želivka
2. FVE umístěna na střechy 2 vodojemů v areálu VDJ Jesenice I.
3. PFVE umístěna na usazovací nádrži Rýzmburk

Řešené lokality				
Instalace FVE		Plocha [m2]	Navrhovaný výkon [kWp]	Roční výroba pro prodej do DS [MWh/rok]
adresa	Areál úpravny vody Želivka Hulice 106, 257 63 Hulice	9 755	2 065,70	2 153,01
k.ú, č.parc	Hulice [649287] st. 263, 262, 332, 951/2			
adresa	Areál VDJ Jesenice Vestecská 151, 252 50 Vestec u Prahy	15 635	3 184,00	3 205,04
k.ú, č.parc.	Vestec [513458], Jesenice [539325] st. 244, 252, 115			
Instalace plovoucí FVE (dále jen PFVE)		Plocha [m2]	Navrhovaný výkon [kWp]	Roční výroba pro prodej do DS [MWh/rok]
adresa	usazovací nádrž „Rýzmburk“ Hulice [649287]	15 000	2 262,00	2 097,00
k.ú, č.parc.	404/1, 400/20, 404/4, 839, 405/1, 402			

Areál úpravny voda Želivka - Hulice



Areál VDJ Jesenice I. – Vestec u Prahy



Plovoucí FVE - Usazovací nádrž Rýzmburk



Zadavatel má uzavřené Smlouvy o uzavření budoucí smlouvy o připojení výroby k distribuční soustavě do napěťové hladiny 22 kV (VN) s provozovatelem distribuční soustavy ČEZ Distribuce, a.s. pro areál úpravný vody Želivka s rezervovanou kapacitou 2127,600 kW a areál VDJ Jesenice I. s rezervovanou kapacitou 3029,00 kW.

Zadavatel disponuje statickými a stavebně technickými posudky střech, z nichž vyplývá možné přitížení více jak 25 kg/m².