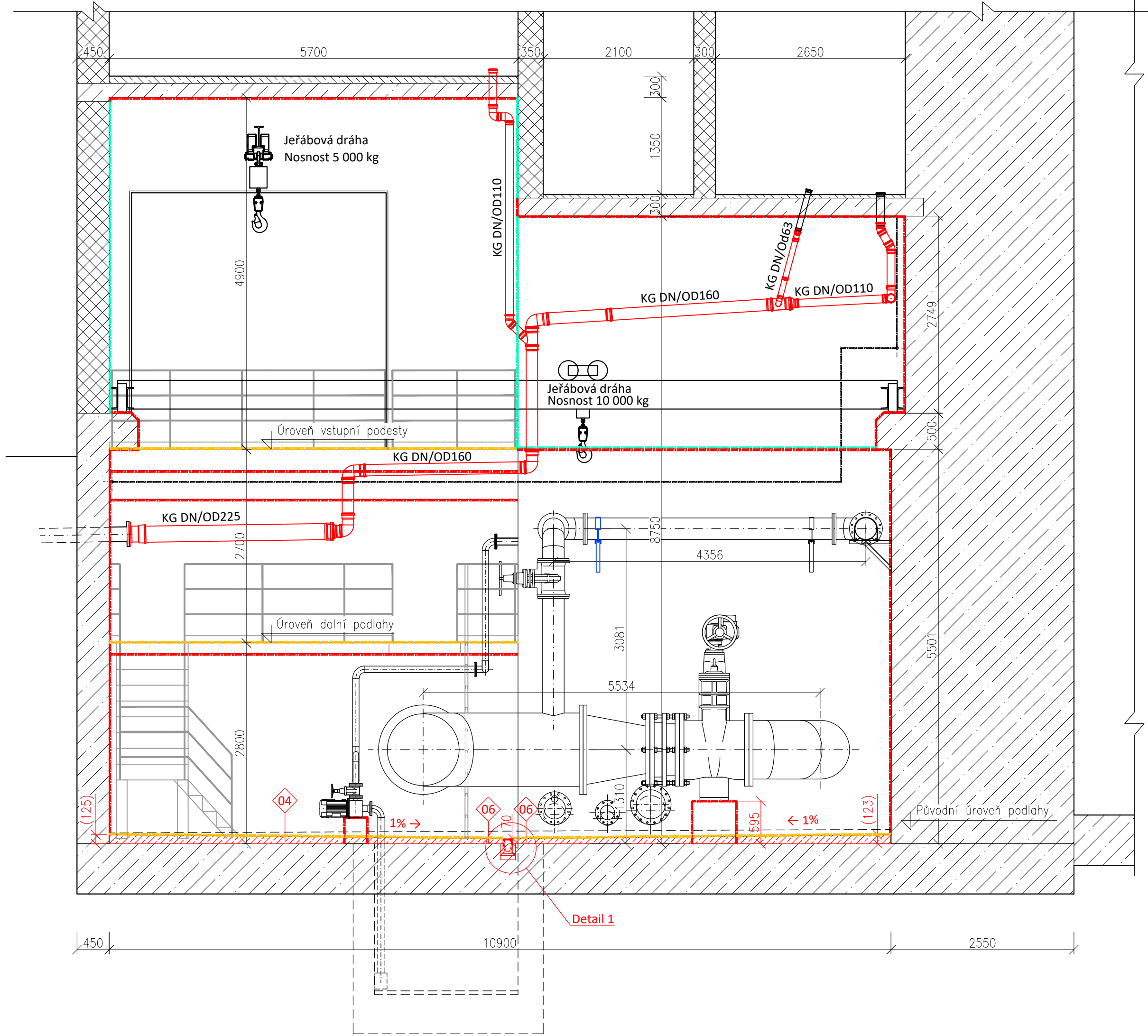
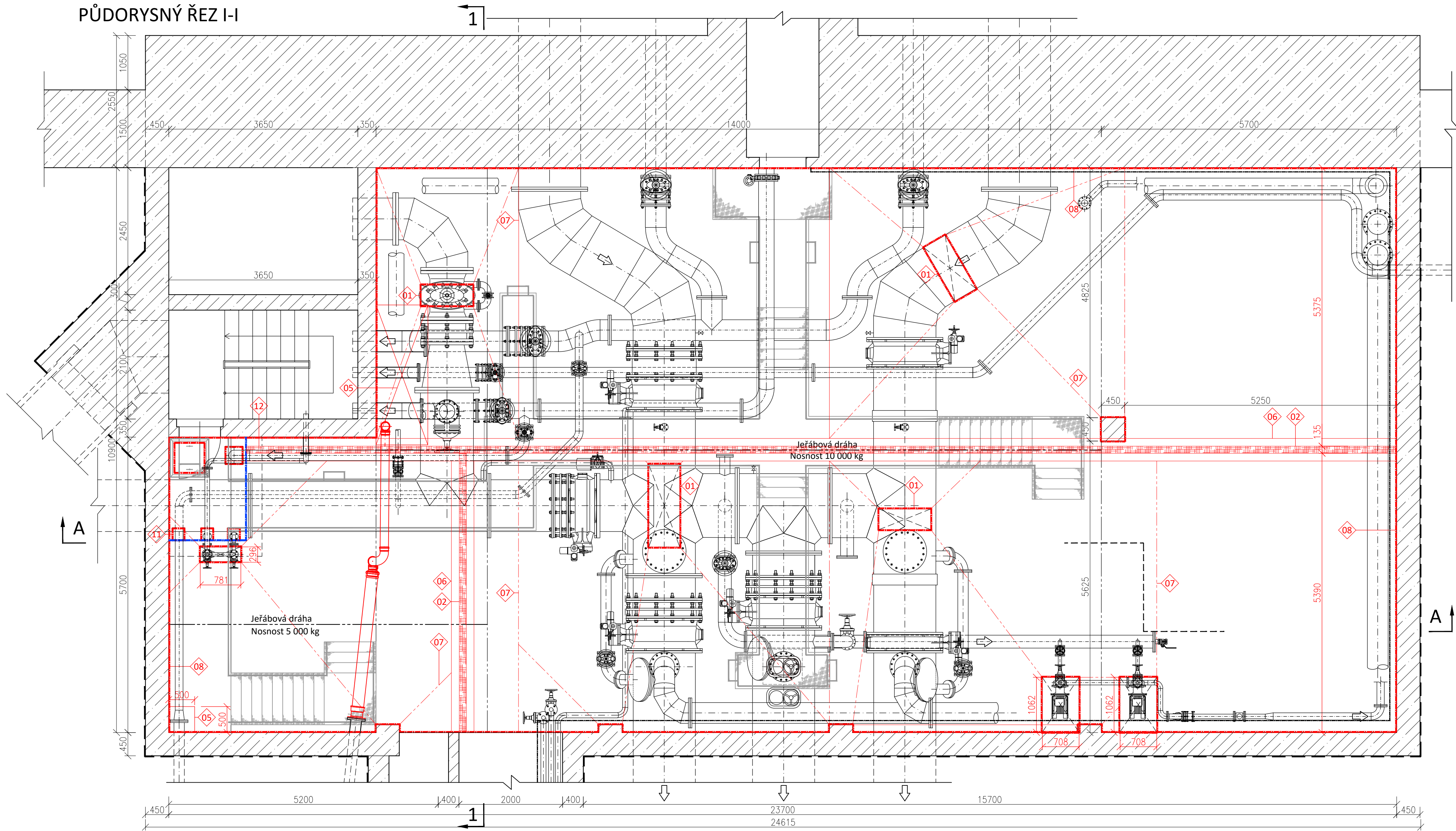


Sanace podzemního objektu armaturní komory	
Pozice	Popis položky
S01	Sanace spodního lící stropní desky a podesty die přešpaného technolog. postupu (viz technická zpráva)
S01	Sanace vnitřních obvodových železobetonových stěn v. jezdecké dráhy a sloupy die přešpaného technolog. postupu (viz technická zpráva)
S02	Sanace odpadní jímky (jímky ze železobetonu die přešpaného technolog. postupu (viz technická zpráva)
01	Sanace železobetonových podpěrých bloků die přešpaného technolog. postupu (viz technická zpráva)
Ostatní stavební úpravy - armaturní komora	
Pozice	Popis položky
02	Nový odvodňovací žlab z polymertbetonu s nerezovým roštem
03	Podkladní betonové lože 2-3cm uložené pod nový odvodňovací žlab
04	Zabetonování prostupu po demontáži nevyužívaného potrubí DN600, beton C25/30 XC4
04	Uklid podlahy po ukončení bouřných prací, vyjetí
04	Applikace adhezního mostku na stávající podlahu armaturní komory
04	Nová spádovaná podlaha z betonu C25/30 XC4, vyztužena kari sítí, výška podlahy 70-125mm
S04	Dvojnásobný podlahový epoxidový nátěr min. 250 g/m2 (podlaha armaturní komory)
S04	Očtyřlíní betonové podlahy vstupní a dolní podesty od nesoudržných vrstev
05	Lokální reprofice do 10% plochy betonové podlahy vstupní a dolní podesty
05	Dvojnásobný podlahový epoxidový nátěr min. 250 g/m2 (podlahy vstupní a dolní podesty)
06	Betonáž - vyrovnání základové konstrukce do povodní úrovně, beton C20/25 XC4
06	Zhotovení nové směšovací spáry podléhající s odvodňovací žlab
07	Zhotovení nové směšovací spáry kolem a sklo na odvodňovací žlab
08	Zhotovení nové dilatační spáry provedené po celém vnitřním obvodu místnosti
09	Instalace předokenních rolet 1,2x1,2m s venkovním mechanickým ovládním
10	Instalace plastového okna 1,2x1,2m
11	Zabetonování stávajícího otvoru vstupu odpadního žlabu, beton C25/30 XC4
12	Zhotovení a zabíjení nového otvoru vstupu odpadního žlabu
S03	Oplach, obilštění zděných konstrukcí od nesoudržných vrstev vodním paprskem (předpoklad 300 bar)
S03	Dvojnásobná bílá malba zděných vnitřních stěn s protipásovou přísadou
S03	Lokální reprofice povrchu zděných konstrukcí do 10% po odstranění nesoudržných vrstev a vybouraných konzol
Obnova vnitřní kanalizace a dělových svodů armaturní komory	
Pozice	Popis položky
01	Plastové hrdlové potrubí a tvarovky, mat. PVC H SN4, hladké šedé trubky die ČSN EN 1451, hrdla naformovaná a těsnícím kroužkem z elastomeru DN50-150
01	Plastové hrdlové potrubí a tvarovky, mat. PVC KG Hladká SN4, Hladké čenokrémové KG trubky die ČSN EN 13 476 s pánovou střední vstupu, naformovaným hrdlem a těsnícím kroužkem z elastomeru DN200
01	E-kva přechod přírubový PVC DN 200, 4 225
01	Přírubový spoj DN200 PN10 mat. A2 (nerez)
01	Konstrukce podpěr/závěsů bude celonerezová se stavebními potrubními objímkami a vnitřními pryžovými manžetami. Díle typu a průměru potrubí budou případně použity celoplastové dílky. Podpěry budou ke stěnám, stropu, příp. k podlaze objektu přivrtány nerezovými chemickými kotvami.

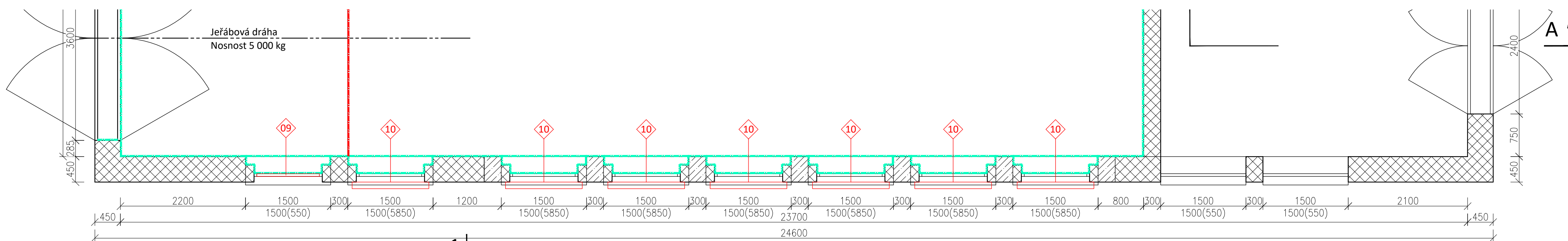
PŘÍČNÝ ŘEZ 1-1



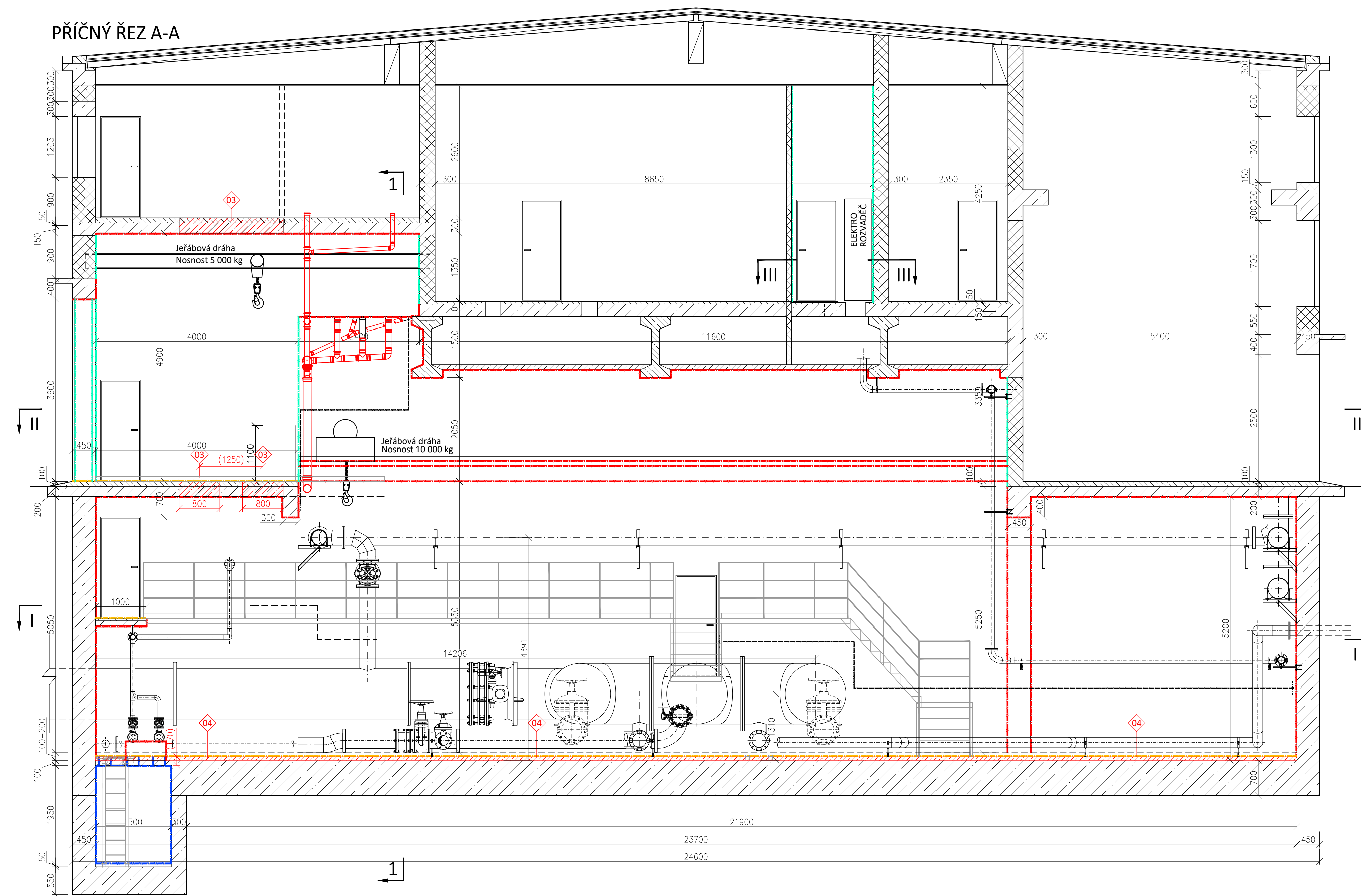
PŮDORYSNÝ ŘEZ I-I



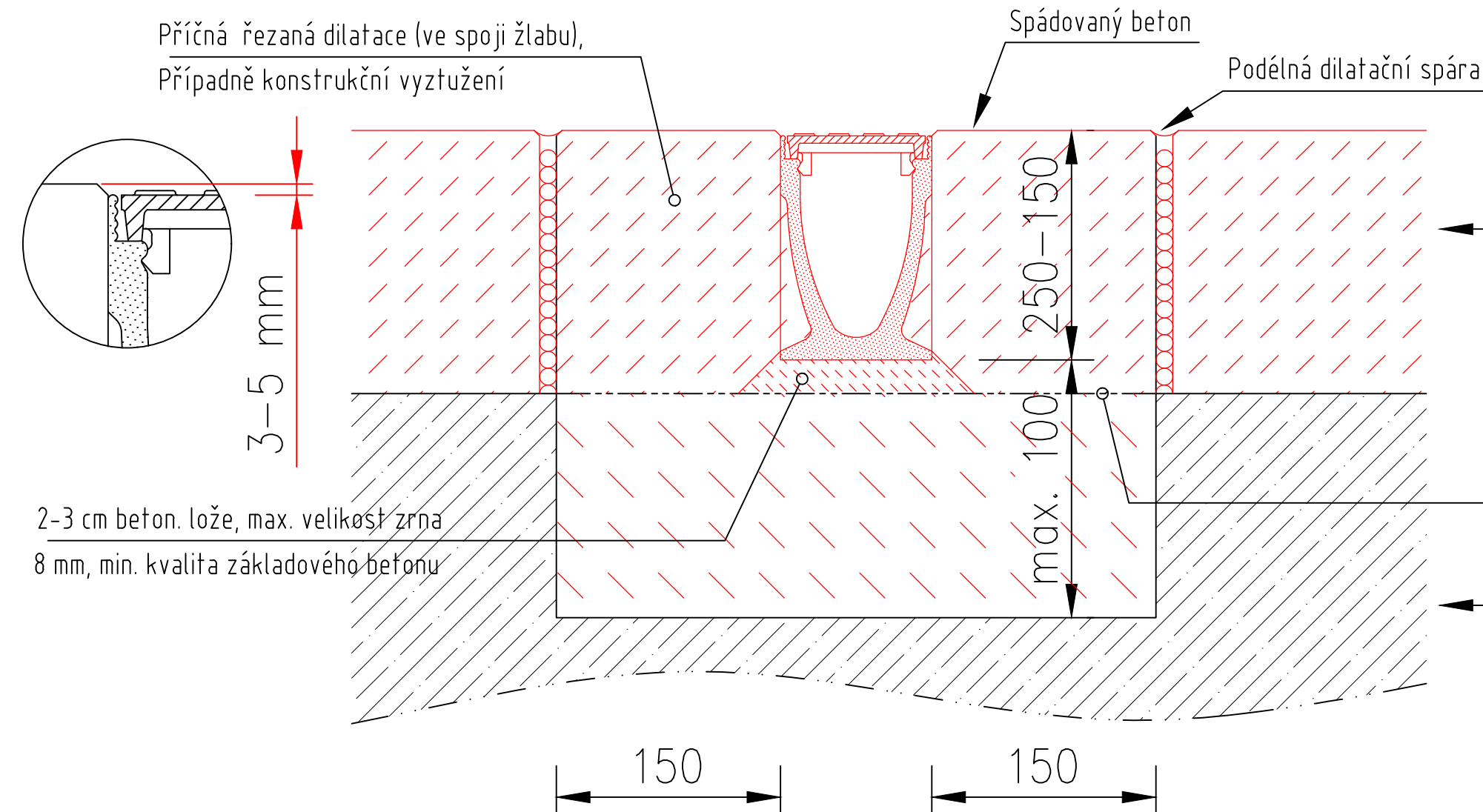
PŮDORYSNÝ ŘEZ II-II



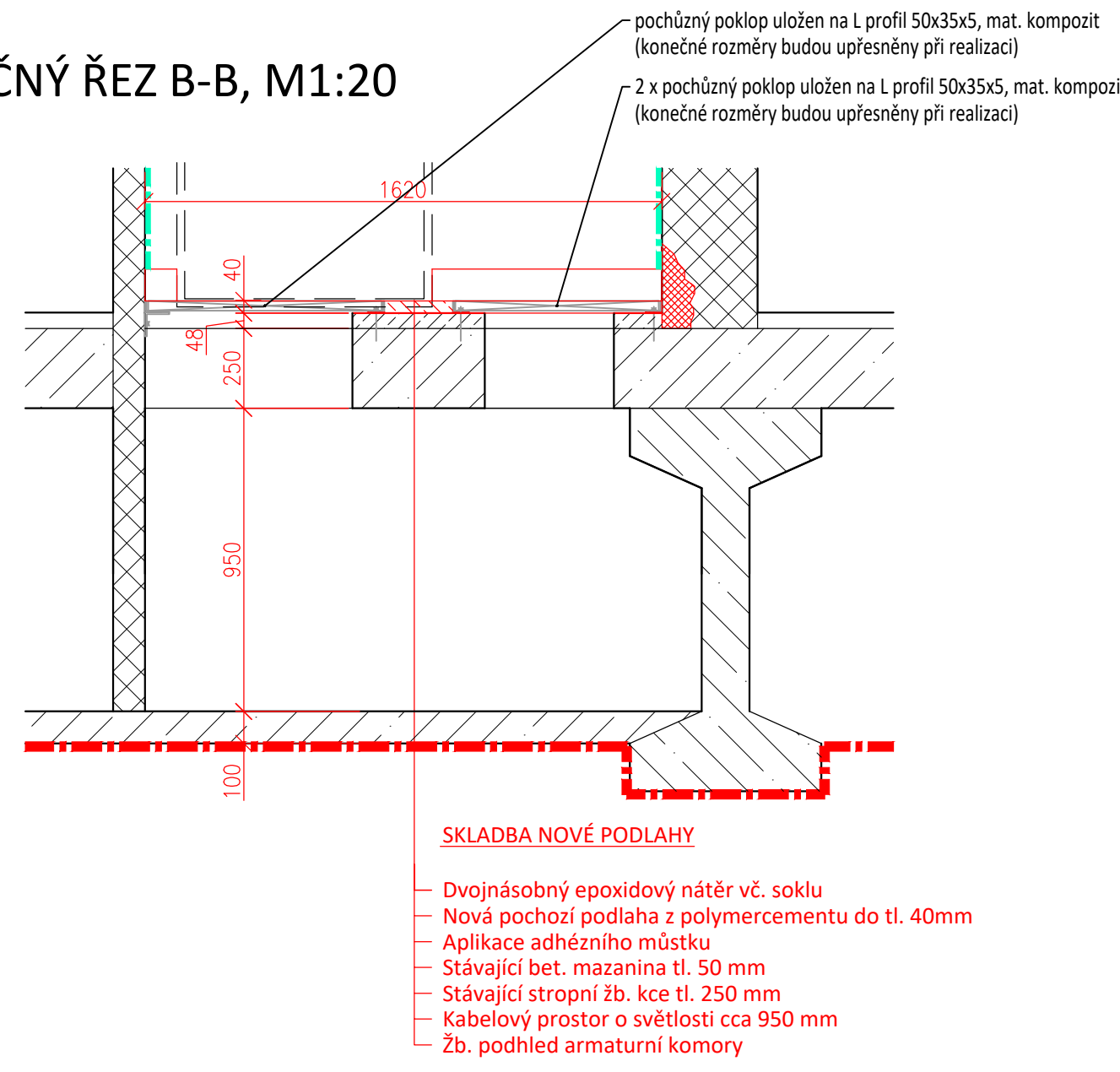
PŘÍČNÝ ŘEZ A-A



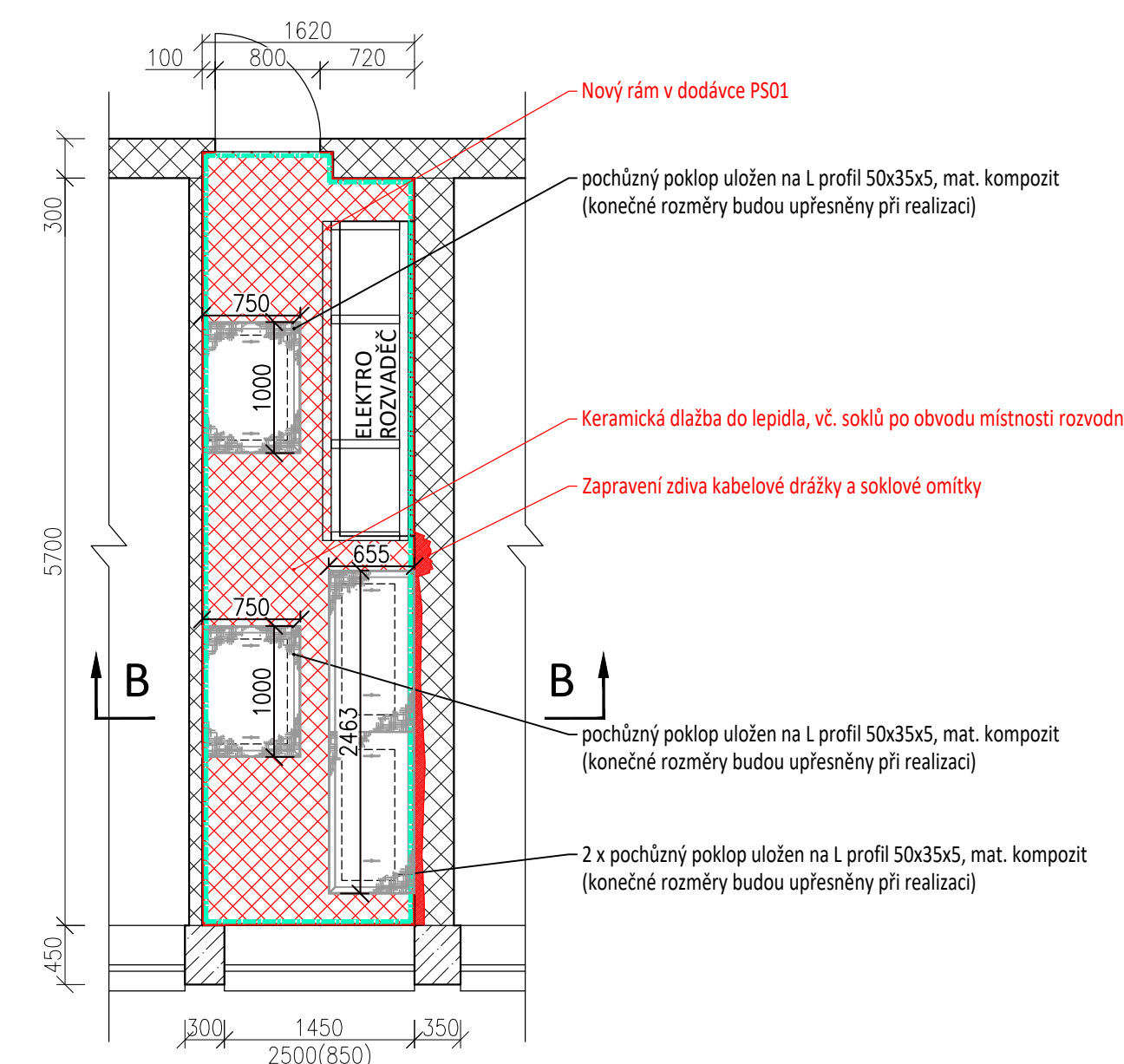
DETAIL 1, M1:5



PŘÍČNÝ ŘEZ B-B, M1:20



PŮDORYSNÝ ŘEZ III-III



LEGENDA:	
	Stávající železobetonové konstrukce
	Stávající zděné konstrukce
	Stávající betonové konstrukce
	Stávající potrubí
	S1 - Sanace železobetonových povrchů (strop + stěny)
	S2 - Sanace odpadní jímky - železobetonová konstrukce
	S3 - Sanace konstrukcí ze zděných tvárnic
	S4/04 - Sanace/nátěry podlahy podesty a armaturní komory
	NOVÝ STAV
	NOVÉ KOMPOZITNÍ PLOŠNÝ, SCHODIŠTĚ, ŽEBŘÍKY A POKLOPY

Pozn.: Armaturní komora zakreslena die předané projektové dokumentace z roku 1968 a 1975. Veškeré uvedené kóty musí být před realizací ověřeny.

VÝŠKOVÝ SYSTÉM BpV  
SOURADNICOVÝ SYSTÉM JTSK  
40,000 (úroveň vstupní podesty AK) = 331,45 m n. m.

		Kubánské náměstí 1391/11 100 00 Praha 10 - Vršovice ermex@ermex.cz	
Investor:	VODA Želivka, a.s. K. Hrdá 1623 Praha 10, 102 00	Stupeň:	DPS
Místo:	VDJ Jesenice - ul. Vestecská	Část:	D.1.2
Stavba:	P121003 Stavební elektroinstalace v AKO1 VDJ Jesenice I	Měřítko:	1:50
Projektant:	Ing. Karel Řeháček	Formát:	18 x A4
Název:	SO 01.1 Sanace a stavební úpravy Sanace stavebních konstrukcí - dispozice, řezy	Výstup:	11/2023
		Příloha:	D.1.2.2