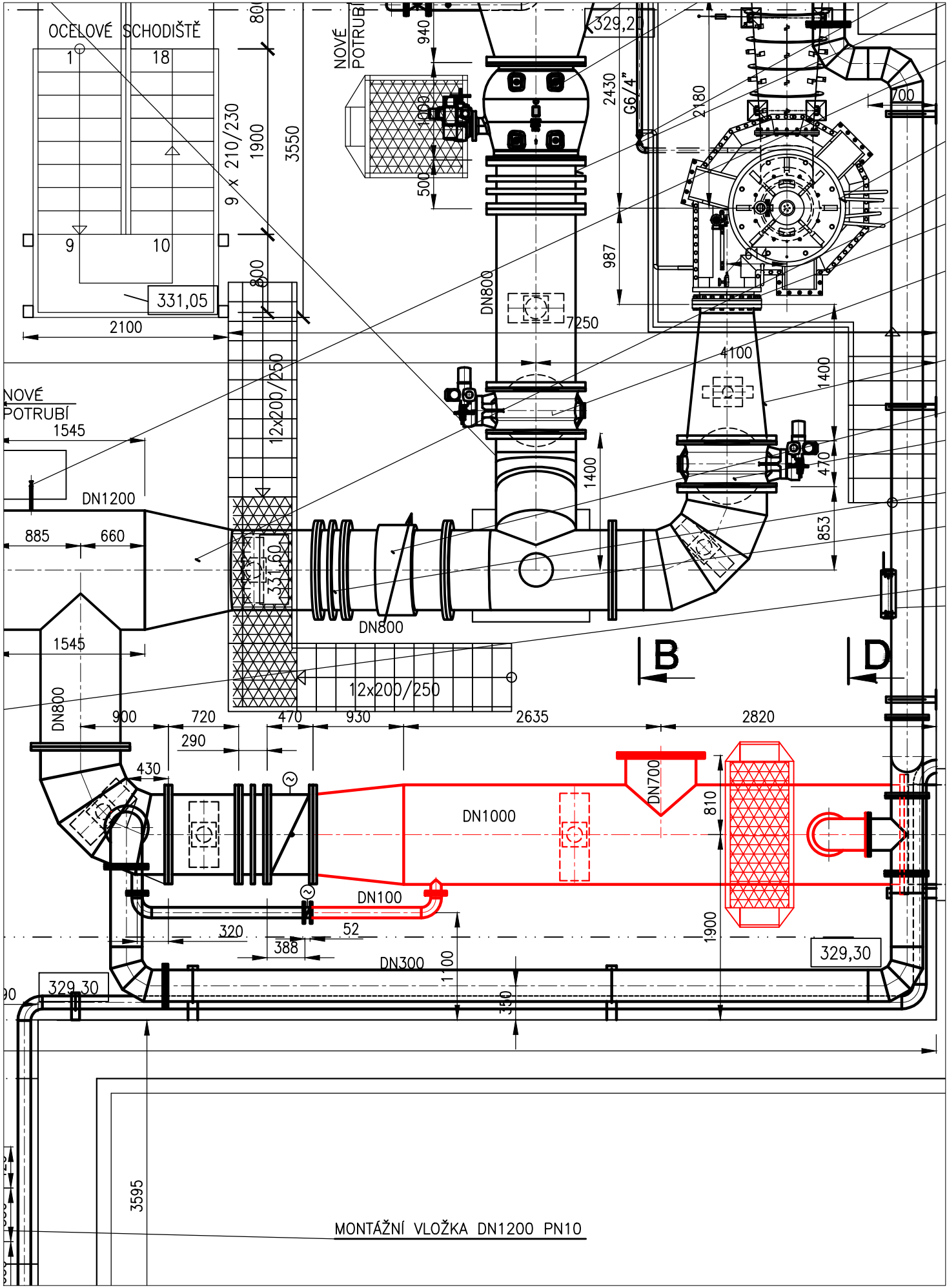
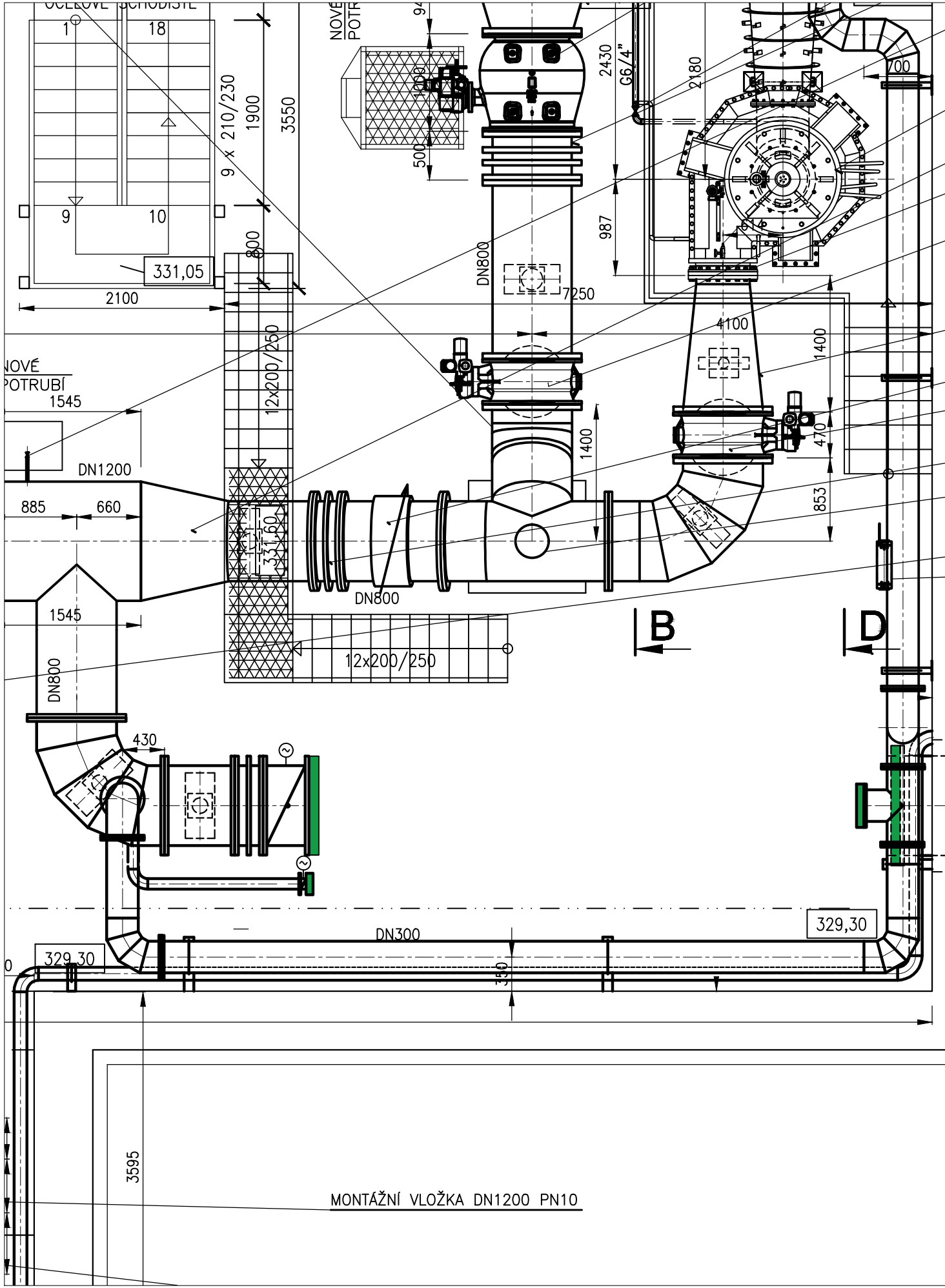


Tvarovky určené k dočasné demontáži



Osazení zaslepovacích plechů a vzduchotechniky



LEGENDA

- Stávající potrubí
- Nové příruby - Provedeny v rámci jiné inv. akce (PI16018 MVE AREÁL JESENICE)
- Zaslepovací plechy
- Dočasně demontované potrubí pro osazení zaslepovacích plechů
- Otvor pro osazení vzduchotechniky
- Otvor pro vstup osob a techniky

Přehled zaslepovacích plechů (otvory na šrouby viz. ČSN EN 1092-2)

1ks	DN 1000	1230x5
1ks	DN 800	1015x5
1ks	DN 300	455x3
1ks	DN100	220x3

POZNÁMKA:


OTVORY PRO VZDUCHOTECHNIKU, VČETNÉ VZDT. POTRUBÍ, BUDOU  
ŘÁDNĚ UTĚSNĚNY ABY NEDOŠLO K NEGATIVNÍMU OVLIVNĚNÍ PROSTŘEDÍ VDJ.

VÝŠKOPISNÝ SYSTÉM: BpV  
POLOHOVISNÝ SYSTÉM: S-JTSK

NAVRHL:	TECHNICKÁ KONTROLA:
ING. MARTIN FLAKS	ING. JIŘÍ KOLDA
ODPOVĚDNÝ PROJEKTANT:	VYPRACOVAL:
ING. DANIEL ŠVEC	ING. MARTIN FLAKS
ČÍSLO ZAKÁZKY:	1434



INGUTIS, spol. s r.o.  
Thákurova 2077/7, 166 29 Praha 6  
(+420) 224 354 363, ingutis@ingutis.cz  
www.ingutis.cz

Kreslil:	Navrhl	Odp. projektant	Techn. kontrola	 <div>VODOHOSPODÁŘSKÝ ROZVOJ A VÝSTAVBA a.s. Nábřeží 4 150 56 Praha 5</div>	
Kraj	Středočeský	Obec	Vestec		
Investor: VODA Želivka a.s.				Soubor 1434_D26_Sit_Obtoky_Notok_VDJ2.dwg	
PO16010 Oprava vnitřního povrchu potrubí obtoku vodojemů 1 a 2  D.2 Dokumentace technických a technologických zařízení				Formát 3XA4	
				Datum 03/2024	
				Stupeň DSP/DPS	
				Zakázka 2020/002	
SITUACE NÁTKU DO VDJ2				Měřítko 1:50	Č. výkresu D.2.6

Tento výkres a jeho přílohy jsou duševním vlastnictvím akciové společnosti Vodohospodářský rozvoj a výstavba, a.s.