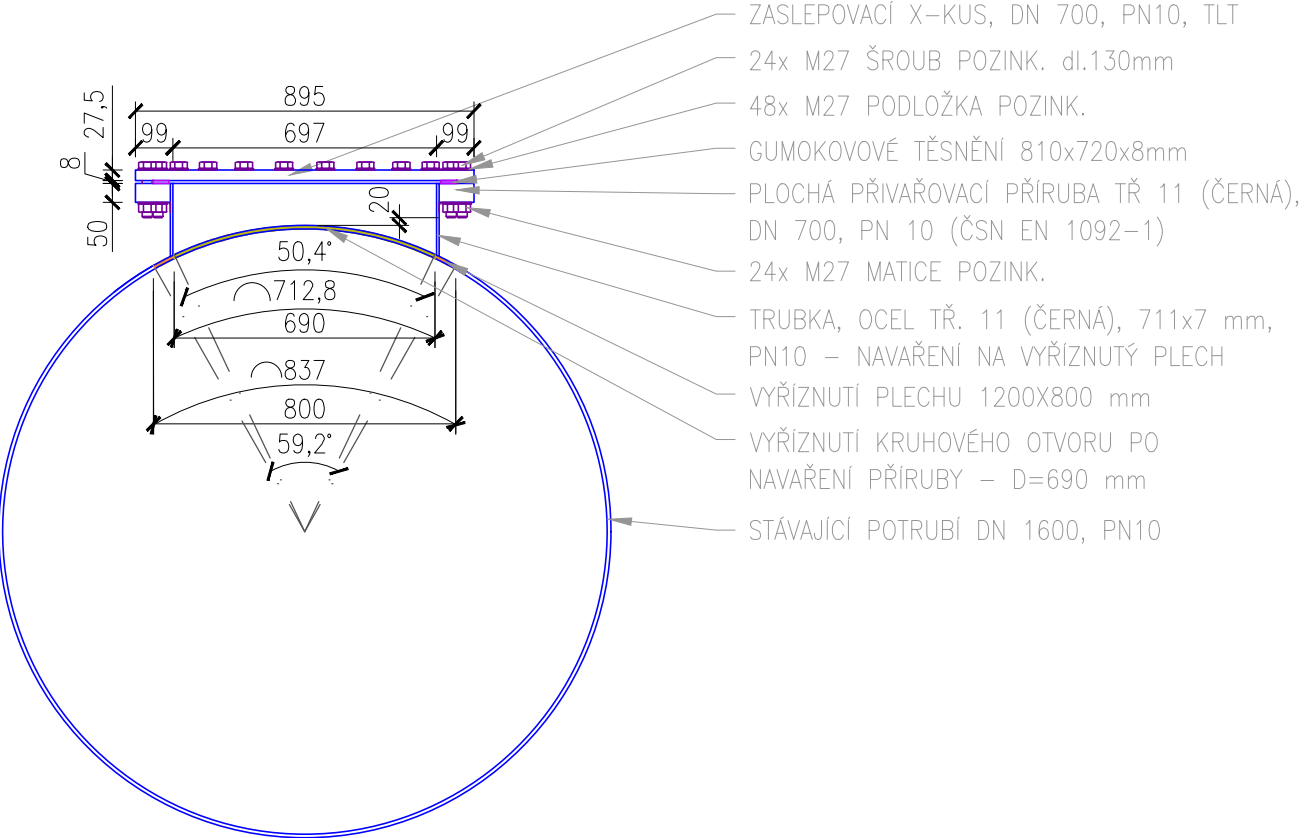
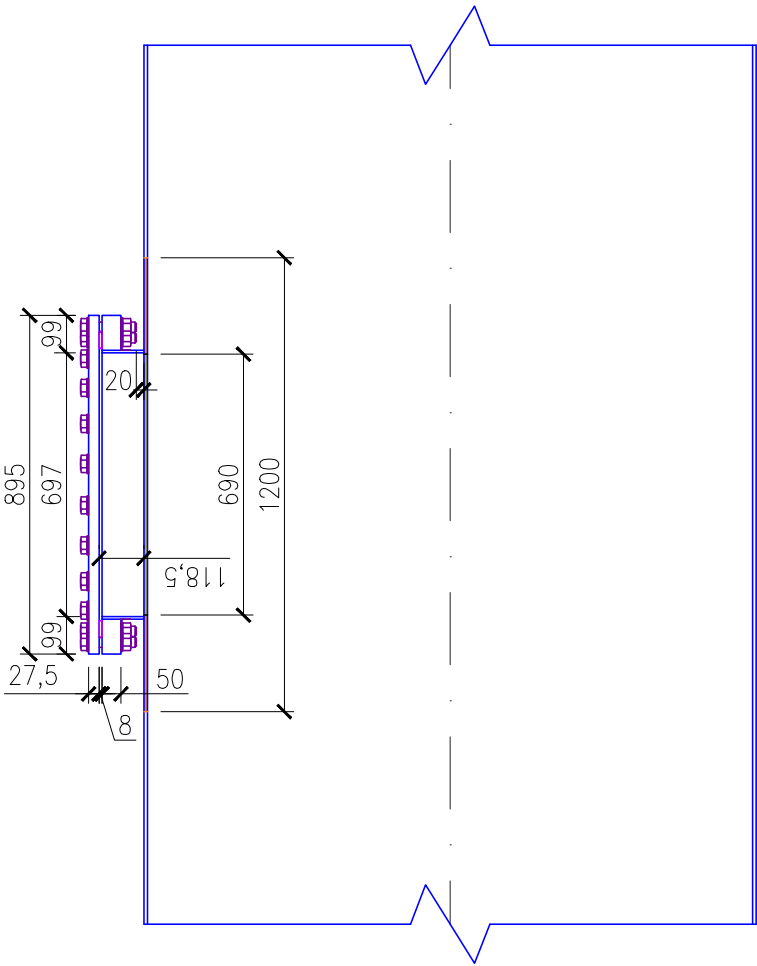


- 24x M27 ŠROUB POZINK. dl.130mm
- 48x M27 PODLOŽKA POZINK.
- PLOCHÁ PŘIVAŘOVACÍ PŘÍRUBA TŘ 11 (ČERNÁ), DN 700, PN 10 (ČSN EN 1092-1)
- 24x M27 MATICE POZINK.
- VYŘÍZNUTÍ KRUHOVÉHO OTVORU PO NAVAŘENÍ PŘÍRUBY – D=690 mm
- TRUBKA, OCEL TŘ. 11 (ČERNÁ), 711x7 mm, PN10
- DN 1600, PN10
- VYŘÍZNUTÍ PLECHU 1200X800 mm




- ZASLEPOVACÍ X-KUS, DN 700, PN10, TLT
- 24x M27 ŠROUB POZINK. dl.130mm
- 48x M27 PODLOŽKA POZINK.
- GUMOKOVOVÉ TĚSNĚNÍ 810x720x8mm
- PLOCHÁ PŘIVAŘOVACÍ PŘÍRUBA TŘ 11 (ČERNÁ), DN 700, PN 10 (ČSN EN 1092-1)
- 24x M27 MATICE POZINK.
- TRUBKA, OCEL TŘ. 11 (ČERNÁ), 711x7 mm, PN10 – NAVAŘENÍ NA VYŘÍZNUTÝ PLECH
- VYŘÍZNUTÍ PLECHU 1200X800 mm
- VYŘÍZNUTÍ KRUHOVÉHO OTVORU PO NAVAŘENÍ PŘÍRUBY – D=690 mm
- STÁVAJÍCÍ POTRUBÍ DN 1600, PN10

POZNÁMKA:

ZASLEPOVACÍ PŘÍRUBA, NAVAŘENÁ TRUBKA I NAVAŘOVACÍ PLOCHÁ PŘÍRUBA BUDOU MÍT POVRCHOVOU PROTIKOROZNÍ OCHRANU S ATESTACÍ PRO PITNOU VODU.

VÝŠKOPISNÝ SYSTÉM: BpV
POLOHOVISNÝ SYSTÉM: S-JTSK

NAVRHL:	TECHNICKÁ KONTROLA:	 <div>INGUTIS, spol. s r.o. Thákurova 2077/7, 166 29 Praha 6 (+420) 224 354 363, ingutis@ingutis.cz www.ingutis.cz</div>
ING. MARTIN FLAKS	ING. JIŘÍ KOLDA	
ODPOVĚDNÝ PROJEKTANT:	VYPRACOVAL:	
ING. DANIEL ŠVEC	ING. MARTIN FLAKS	
ČÍSLO ZAKÁZKY:	1434	

Kreslil:	Navrhl	Odp. projektant	Techn. kontrola	<div><div>VODOHOSPODÁŘSKÝ ROZVOJ A VÝSTAVBA a.s. Nábřeží 4 150 56 Praha 5</div></div>	
Kraj	Středočeský		Obec Vestec		
Investor: VODA Želivka a.s.				Soubor1434_D27_D28_Sit_přiruby.dwg	
PI16002 Vnitřní ochrana dvou potrubí DN 1600 z ÚK Vestec do VDJ Jesenice I - Řad 1				Formát2XA4	
				Datum03/2024	
D.2 Dokumentace technických a technologických zařízení				StupeňDSP/DPS	
DETAILNÍ VÝKRES PŘÍRUBOVÉHO VSTUPU DO POTRUBÍ				Zakázka2020/002	
				Měřítko	Č. výkresu
				1:20	D.2.7

Tento výkres a jeho přílohy jsou duševním vlastnictvím akciové společnosti Vodohospodářský rozvoj a výstavba, a.s.